

Château d'Auriac Sur Vendinelle au coeur du Lauragais

n° 10



SCICV LA TOUR DE NEPTUNE

"La salle Royale"

T3 duplex 96 m²

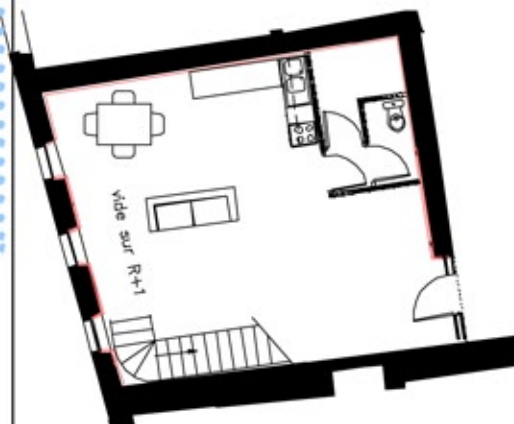


Appartement lumineux et spacieux,
Plafonds rampants, cuisine
américaine,
Rafratchissement et chauffage par
clim réversible...
Accès du parc

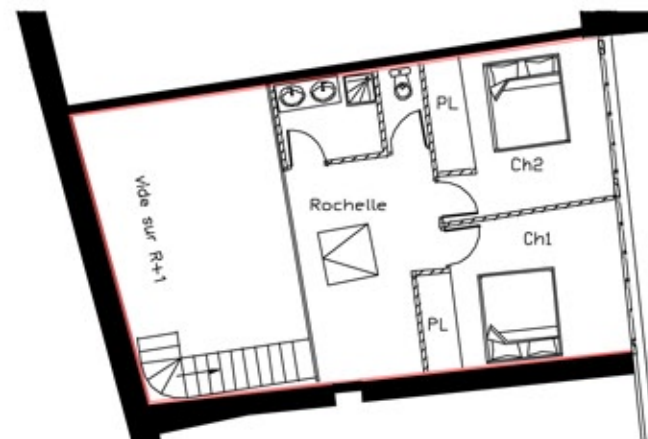
Salon	46 m ²
Chambre 1	14 m ²
Chambre 2	14 m ²
Rochelle	14 m ²



1er étage



comble



Plan de repérage

