

# Château d'Auriac Sur Vendinelle

au coeur du Lauragais

n° 11



SCICV LA TOUR DE NEPTUNE

"En mémoire d'Essling"

T2 de 39 m<sup>2</sup>

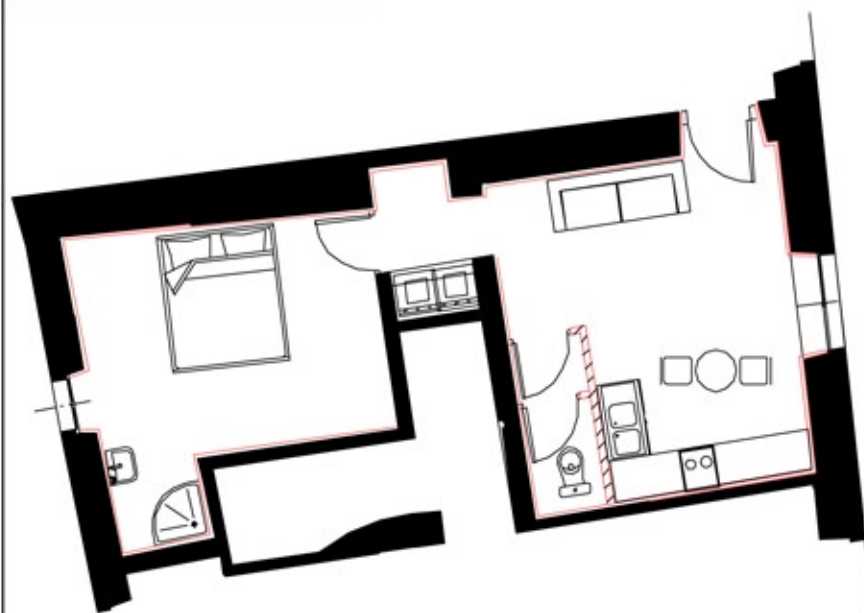


Appartement lumineux et spacieux,  
Cuisine américaine,  
Accès par le parc

Salon	17 m <sup>2</sup>
Chambre	18 m <sup>2</sup>



1er étage



Plan de repérage

