

Château d'Auriac Sur Vendinelle

au coeur du Lauragais

n°7



SCICV LA TOUR DE NEPTUNE

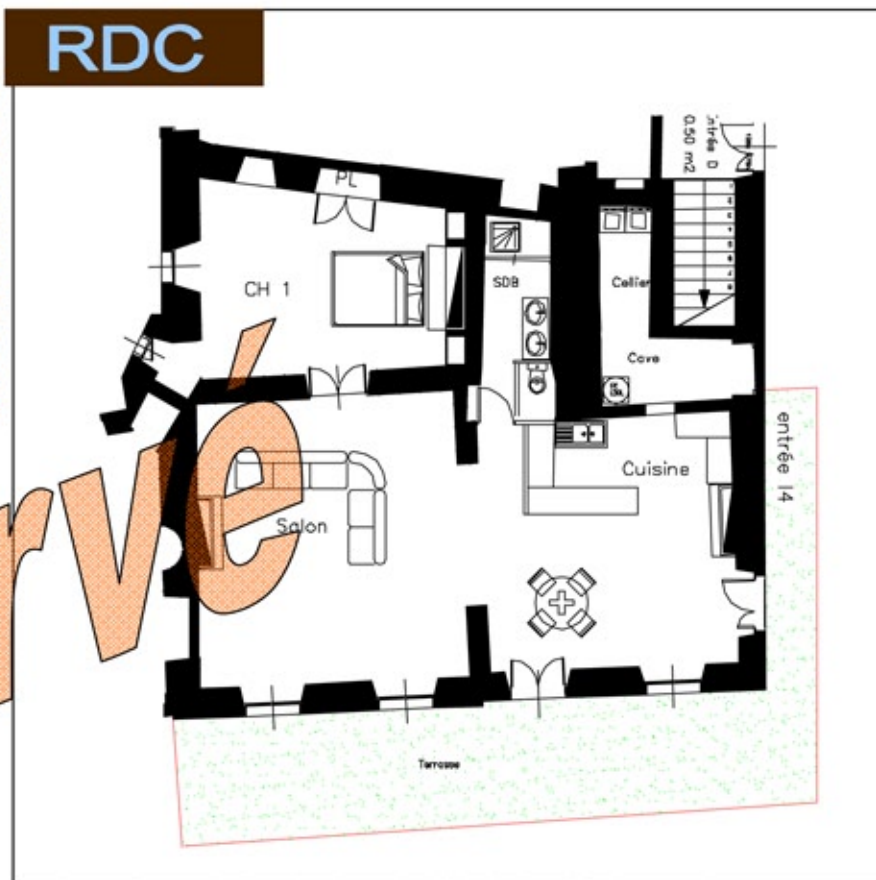
"Plein Sud"
T2 de 115 m²



RDC

- Appartement lumineux et spacieux,
- Grand standing,
- Accès direct côté parc, terrasse extérieure côté sud.
- Grande hauteur sous plafond ...
- Superbes cheminées décoratives ...
- Plafond à la française dans la chambre.

Salon	40 m ²
Cuisine	34 m ²
Chambre	25 m ²



Plan de repérage

